

QUADRADO seating system

Marcio Kogan / studio mk27 design



Struttura: schienale e braccioli in metallo sottoposto a tre fasi di lavorazione: sabbiatura, primer zincante per esterno (favorisce e migliora l'aderenza della vernice di finitura) e verniciatura a polvere poliestere per esterno nel colore Pettro lucido.

La struttura in metallo è rivestita da una fibra intrecciata, Ø 5 mm, con effetto midollino, disponibile nei seguenti colori: Fango e Liquirizia.

Base: in massello di Teak (Tectona Grandis - First European Quality), finitura naturale, spessore 40 mm, stabilizzato in forni di essiccazione. Lavorazione eseguita su macchina a controllo numerico, assemblaggio a 45° con incastri a pettine e bloccaggio tramite spinature. Controtelaio in metallo verniciato per esterno.

Cinghie elastiche per esterni intrecciate, in gomma sintetica e polipropilene, resistenti ai raggi UV.

Cuscineria: cuscini sedile e schienale in poliuretano espanso ad alta resilienza e fibra idrorepellente ecocompatibile. Al fine di migliorare la protezione delle imbottiture da acqua e umidità, tutti i cuscini sono rivestiti con una fodera in poliestere con trattamento idrorepellente.

Tutti gli accessori utilizzati per la confezione - cerniere, filo - sono idrorepellenti e pertanto ideati all'utilizzo outdoor.

Sfoderabilità: il rivestimento dei cuscini è completamente sfoderabile.

Piedini: in metallo verniciato Pettro lucido per esterno con piedino regolabile.

Scivolante protettivo in SEBS colore nero.

N.B.: gli elementi angolare, centrale e il pouf cm 102x102 possono essere agganciati tra di loro tramite fasce di velcro in dotazione.

TAVOLINI/PORTACANDELA

In legno di Teak, spessore 40 mm, con piedini in metallo verniciato Pettro lucido per esterno (candela non in dotazione).

VASSOI

In Pietra Lavica, spessore 30 mm, spazzolata. Il piano in pietra viene sottoposto ad un trattamento antimacchia, che tuttavia non ne garantisce la totale protezione.

INFORMAZIONI TECNICHE SUL TEAK

La maturazione del Teak è un processo naturale ed abbastanza veloce e tende a rendere questa essenza più omogenea nel tempo. Come la maggior parte dei legni, il Teak non presenta venature e colore uniformi. Pertanto è possibile trovare sfumature di colore non perfettamente omogenee.

Questo non deve essere ritenuto un difetto del materiale, bensì un pregio del legno massello.

La tonalità del suo colore iniziale, dovuta all'esposizione alla luce solare ed alla sua maturazione, può presentare delle sensibili variazioni anche in relazione alla latitudine geografica.

Structure: metal backrest and armrests subjected to three processing phases: sand blasting, zinc primer for outdoor use (facilitates and improves adhesion of the finish paint) with polyester powder coat for outdoor use in polished Pewter color finish.

The metal structure is covered in a wicker-effect braided Ø 5 mm fibre; available in the following colors: Mud and Licorice.

Base: in solid teak (Tectona Grandis - First European Quality), 40 mm thick, natural finish, kiln-dried. Worked on CNC machines, assembled at 45° with finger joints reinforced with dowel pins. Underframe in metal painted for outdoor use.

Woven elastic webbing for outdoor use in UV-resistant synthetic rubber and polypropylene.

Cushions: seat and backrest cushions in high resilience polyurethane foam and eco-friendly, waterproof fibre. To provide greater protection from water and moisture for the padding, all the cushions are covered in water-repellent polyester fabric. All the accessories - hinges, yarn - are waterproof and therefore suitable for outdoor use.

Covers: cushion upholstery covers are completely removable.

Feet: varnished polished Pewter color for outdoor use, with adjustable foot.

Black protective SEBS glides.

N.B.: the corner-, central elements and ottoman cm 102x102 can be connected in-between each other with a Velcro strap.

COFFEE TABLES/CANDLE HOLDERS

In teak, 40 mm thick, with metal feet, varnished polished Pewter color for outdoor use (candle not included).

TRAYS

In Lava Stone, 30 mm thick, brushed finish. The stone top is treated for stain resistance but this does not guarantee total protection.

TECHNICAL INFORMATION ABOUT TEAK

Teak weathers naturally and fairly rapidly in a process that tends to make it appear more uniform over time.

Like most kinds of wood, teak does not have uniform veining and color. Therefore, it is possible to find slight variations in color.

This should not be considered a flaw but rather a valuable asset of solid wood.

After exposure to sunlight and natural aging, the initial color may undergo noticeable changes, also related to geographical latitude.

Struktur: Rücken und Armlehne aus, in drei Arbeitsphasen bearbeitetem Metall: Sandstrahlbehandlung, Auftragung eines zinkhaltigen Primers für den Außenbereich (verbessert und begünstigt die Haftung der Endlackierung) und mit glänzend zinnfarbiger Polyester-Pulverlackierung für den Außenbereich.

Die Metallstruktur ist mit einem Ø 5 mm geflochtenen Garn mit Rattan-Effekt bedeckt, erhältlich in den folgenden Farben: Schlamm und Lakritze.

Basis: Aus massivem Teakholz (Tectona Grandis - First European Quality), Finish Nature, Stärke 40 mm, im Trockenofen stabilisiert. Bearbeitung mit numerisch gesteuerter Maschine, Montage im 45° Winkel mit Fingerzinkenverbindung und Blockierstift. Verstärkungsrahmen aus Metall mit Lackierung für den Außenbereich.

Geflecht aus elastischen Gurten für den Außenbereich, aus synthetischem Kautschuk und Polypropylen, widerstandsfähig gegen UV-Strahlen.

Kissen: Polsterung der Sitz- und Rückenissen mit hochelastischem Polyurethanschaum und umweltfreundlicher, wasserabstoßender Faser. Um der Polsterung besseren Schutz gegen Wasser und Feuchtigkeit zu bieten, sind alle Kissen mit einem Polyesterbezug mit wasserabstoßender Beschichtung versehen. Alle verwendeten Accessoires - Reißverschlüsse, Nähfäden - sind wasserabstoßend, eignen sich also für den Außenbereich.

Abziehbarkeit: Die Kissenbezüge sind voll abziehbar.

Füße: Füße aus Metall mit glänzend zinnfarbigem Lack für den Außenbereich und verstellbaren Füßen.

Gleitschutz aus schwarzfarbigem SEBS.

N.B.: die Eck-, Enelemente und Hocker cm 102x102 können untereinander mit einem Klettband verbunden werden.

BEISTELLTISCHE/KERZENHALTER

Aus Teakholz, Stärke 40 mm, mit Metallfüßchen mit glänzend zinnfarbigem Lack für den Außenbereich (Kerze wird nicht mitgeliefert).

TABLETTES

Aus gebürstetem Lavastein, Stärke 30 mm. Die Steinplatte wird einer fleckabweisenden Behandlung unterzogen, die aber keinen vollkommenen Schutz garantiert.

TECHNISCHE INFORMATIONEN ÜBER TEAKHOLZ

Teakholz ist einem natürlichen, ziemlich schnellen Reifungsprozess unterworfen, der das Holz über die Zeit hin homogener macht. Wie die meisten Holzarten, zeigt auch Teak keine regelmäßige Aderung und Färbung. Es können also nicht perfekt homogene Farbschattierungen entdeckt werden. Das ist kein Materialfehler, sondern ein Qualitätszeichen des massiven Holzes.

Die anfängliche Farbtonung, die durch die Lichteinstrahlung und den Reifeprozess bedingt ist, kann ebenfalls erhebliche Abweichungen, je nach der geographischen Herkunft, aufweisen.

Structure : dossier et accoudoirs en métal, soumise à un traitement en trois étapes : sablage, primer zinguant pour extérieur (favorise et améliore l'adhérence de la peinture de finition) et peinture poudre polyester pour extérieur couleur Étain brillant.

La structure en métal est recouverte d'une fibre tressée, Ø 5 mm, avec un effet moelle de rotin, disponible dans les coloris suivants : Boue et Régliasse.

Base : en Teck massif (Tectona Grandis - First European Quality), finition naturelle, épaisseur 40 mm, stabilisé dans des fours à dessiccation. Fabrication réalisée sur machines CNC, assemblage à 45° en queue d'aronde et blocage par tourillons. Contre-bâti en métal, finition peinture pour extérieur. Sangles élastiques pour extérieur tressées, en caoutchouc synthétique et polypropylène, résistant aux rayons UV.

Coussins : rembourrage des coussins d'assise et de dossier en polyuréthane expansé à haute résilience et fibre déperlante éco compatible. Afin d'améliorer la protection des rembourrages contre l'eau et l'humidité, tous les coussins sont recouverts d'une housse en polyester traité déperlant.

Tous les accessoires utilisés pour la confection - fermetures à glissière, fil - sont hydrofuges, par conséquent adaptés à une utilisation à l'extérieur.

Déhoussage : le revêtement des coussins est entièrement déhoussable.

Pieds : pieds en métal peint couleur Étain brillant, pour l'extérieur, réglables en hauteur. Patins glisseurs en SEBS couleur noir.

N.B. : les éléments angulaires, central et le pouf de cm 102x102 peuvent être tenus ensemble en utilisant les bandes velcro fournies.

PETITES TABLES/BOUGEIRO

En bois de teck, épaisseur 40 mm, avec pieds en métal peint couleur Étain brillant pour l'extérieur (bougie non incluse).

PLATEAUX

En pierre de lave broyée, épaisseur 30 mm. Le plateau en pierre est soumis à un traitement antitache qui, toutefois, n'en garantit pas une protection totale.

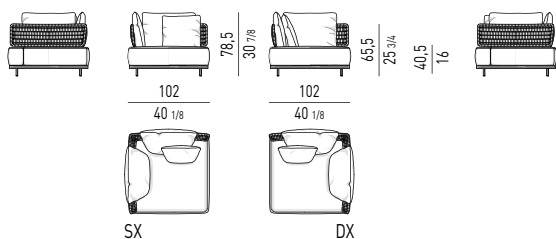
INFORMATIONS TECHNIQUES SUR LE TECK

La maturation du teck est un processus naturel et assez rapide, et a tendance à rendre cette essence plus homogène au fil du temps.

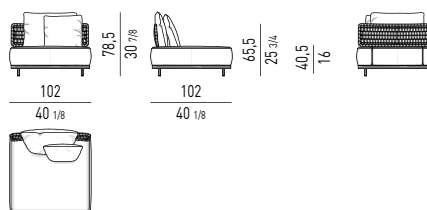
Comme la plupart des bois, le teck ne présente pas de veines ni de couleurs uniformes. Il est par conséquent possible de trouver des nuances de couleur non parfaitement homogènes. Cela ne doit pas être considéré comme un défaut du matériau, mais comme une qualité du bois massif. Sa tonalité de couleur initiale, due à l'exposition au soleil et à sa maturation, peut également présenter des variations significatives en fonction de la latitude géographique.

MODULO SEDUTA 102 CM | SEAT CUSHION 102 CM

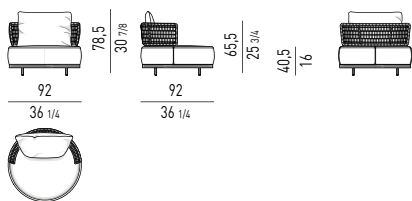
ELEMENTO ANGOLARE CORNER ELEMENT



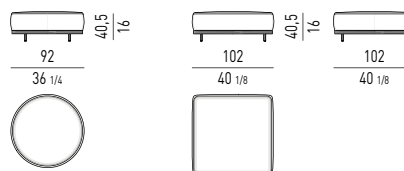
ELEMENTO CENTRALE CENTRAL ELEMENT



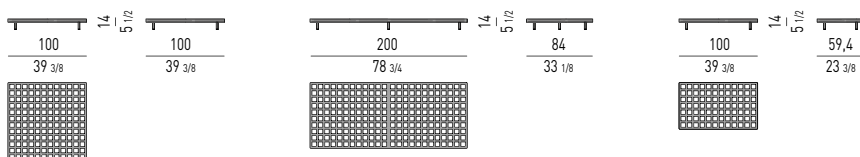
POLTRONA ARMCHAIR



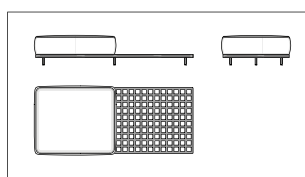
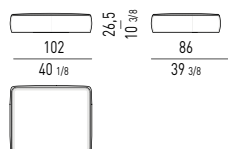
POUF OTTOMANS



TAVOLINI COFFEE TABLES



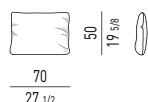
CUSCINO CUSHION



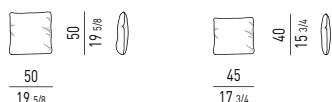
MODALITÀ DI UTILIZZO IN ABBINAMENTO
AL TAVOLINO CM 200x84

HOW TO USE THE CUSHION WITH
CM 200x84 COFFEE TABLE

CUSCINO SCHIENALE OPTIONAL OPTIONAL BACKREST CUSHION



CUSCINI OPTIONAL OPTIONAL CUSHIONS



OPTIONAL RAIN COVER

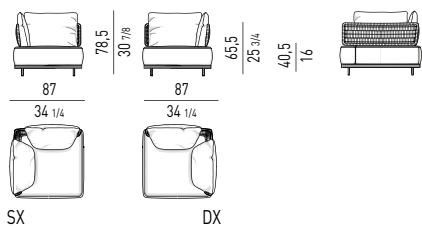


Disponibile per ogni elemento
Available for each element

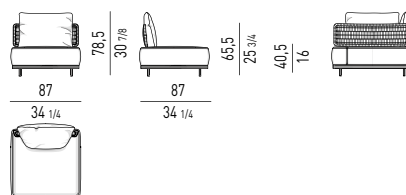
Minotti

MODULO SEDUTA 87 CM | SEAT CUSHION 87 CM

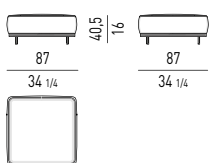
ELEMENTO ANGOLARE CORNER ELEMENT



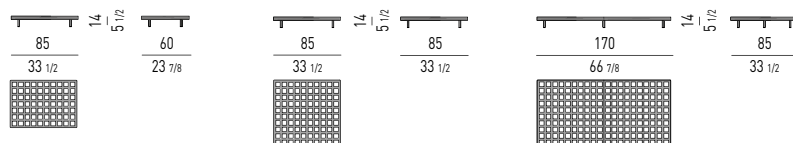
ELEMENTO CENTRALE CENTRAL ELEMENT



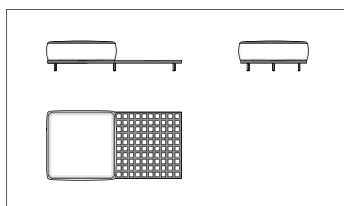
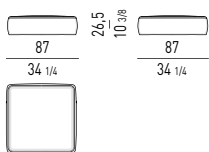
POUF OTTOMAN



TAVOLINI COFFEE TABLES



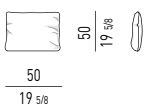
CUSCINO CUSHION



MODALITÀ DI UTILIZZO IN ABBINAMENTO
AL TAVOLINO CM 170x85

HOW TO USE THE CUSHION WITH
CM 170x85 COFFEE TABLE

CUSCINO OPTIONAL OPTIONAL CUSHION



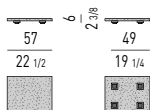
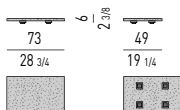
OPTIONAL RAIN COVER



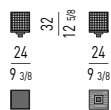
Disponibile per ogni elemento
Available for each element

ACCESSORI | ACCESSORIES

VASSOI | TRAYS

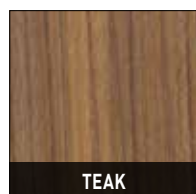


PORTACANDELA | CANDLE HOLDER



FINITURA BASE E TAVOLINI BASE AND COFFEE TABLES FINISH

LEGNO | WOOD



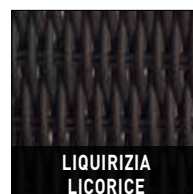
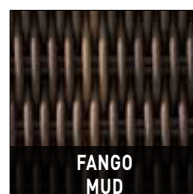
FINITURA STRUTTURA E PIEDI STRUCTURE AND FEET FINISH

METALLO | METAL



FINITURE INTRECCIO BRAID FINISHES

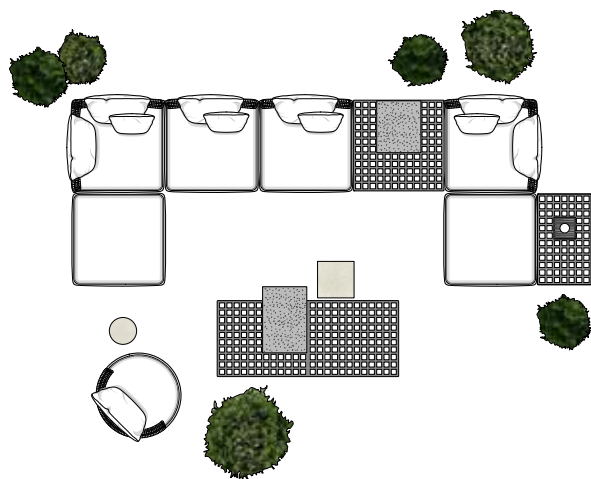
FIBRA SINTETICA | SYNTHETIC FIBRE



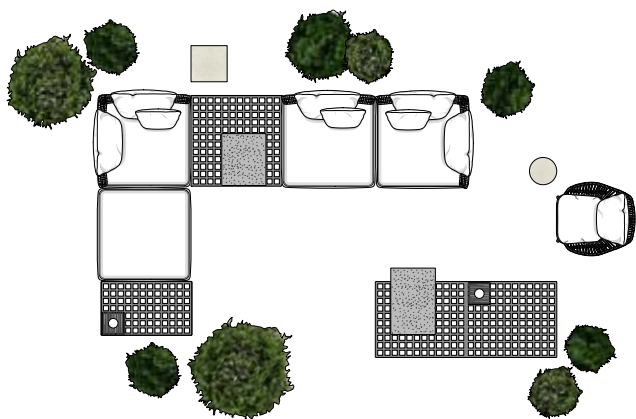
FINITURA VASSOI TRAYS FINISH

PIETRA | STONE

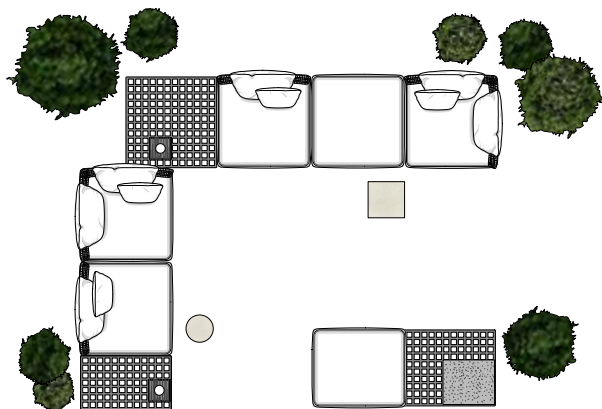




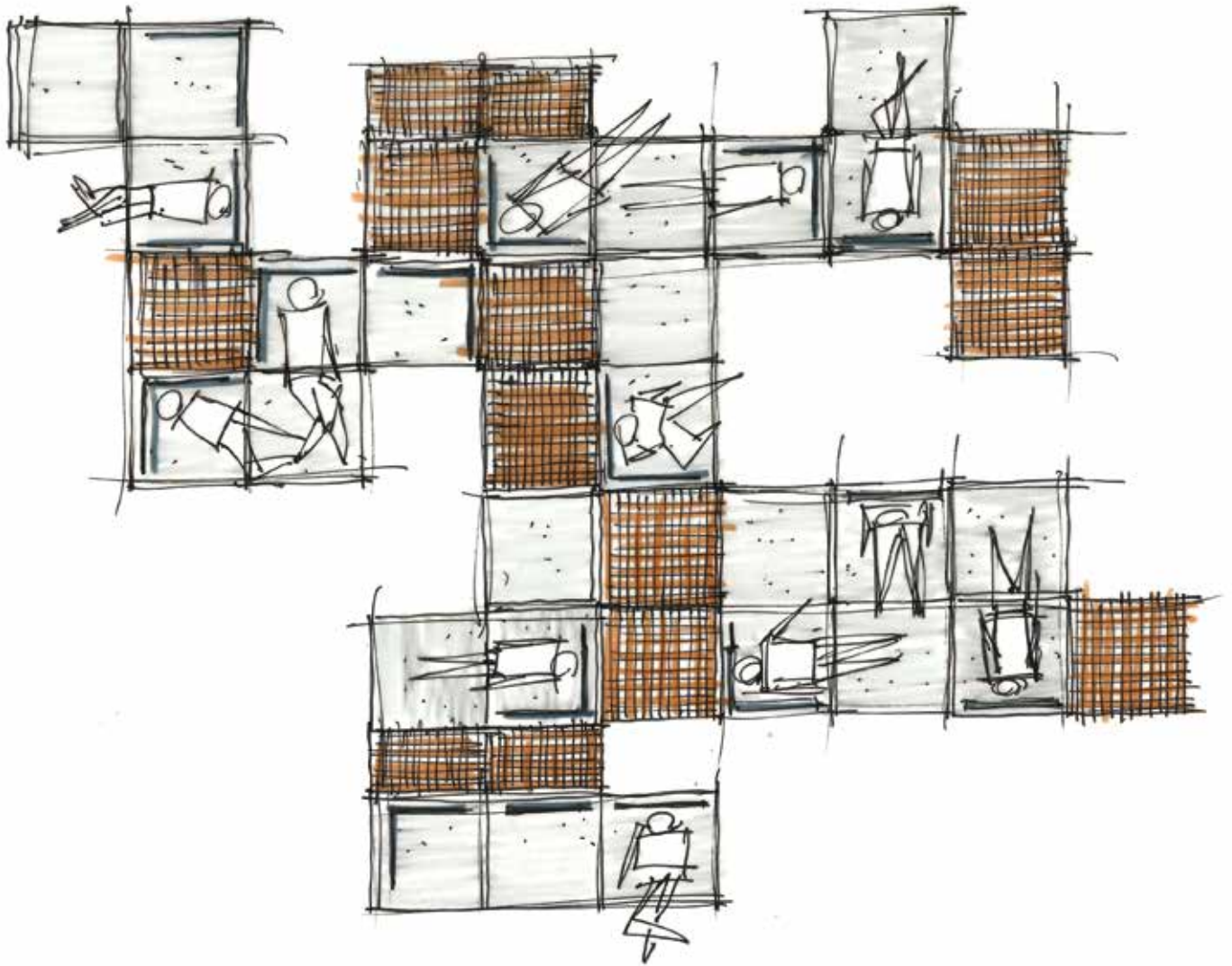
- A**
- 1 elemento angolare sx cm 102x102 H78,5
 - 2 elementi centrali cm 102x102 H78,5
 - 1 elemento angolare dx cm 102x102 H78,5
 - 2 pouf cm 102x102 H40,5
 - 1 poltrona Ø cm 92 H78,5
 - 1 tavolino cm 100x100 H14
 - 1 tavolino cm 100x59,4 H14
 - 1 tavolino cm 200x84 H14
 - 1 vassoio cm 57x49 H6
 - 1 vassoio cm 73x49 H6
 - 1 portacandela cm 24x24 H32
 - 1 tavolino Duchamp "Outdoor" Ø cm 30 H40,5
 - 1 tavolino Duchamp "Outdoor" cm 40x40 H40,5
- 1 Eckelement sx cm 102x102 H78,5
 - 2 Mittelelement cm 102x102 H78,5
 - 1 Eckelement dx cm 102x102 H78,5
 - 2 Hocker cm 102x102 H40,5
 - 1 Sessel Ø cm 92 H78,5
 - 1 Beistelltisch cm 100x100 H14
 - 1 Beistelltisch cm 100x59,4 H14
 - 1 Beistelltisch cm 200x84 H14
 - 1 Tablett cm 57x49 H6
 - 1 Tablett cm 73x49 H6
 - 1 Kerzenleuchter cm 24x24 h32
 - 1 Beistelltisch Duchamp "Outdoor" Ø cm 30 H40,5
 - 1 Beistelltisch Duchamp "Outdoor" cm 40x40 H40,5
- 1 corner element sx cm 102x102 H78,5
 - 2 central elements cm 102x102 H78,5
 - 1 corner element dx cm 102x102 H78,5
 - 2 ottomans cm 102x102 H40,5
 - 1 armchair Ø cm 92 H78,5
 - 1 coffee table cm 100x100 H14
 - 1 coffee table cm 100x59,4 H14
 - 1 coffee table cm 200x84 H14
 - 1 tray cm 57x49 H6
 - 1 tray cm 73x49 H6
 - 1 candle holder cm 24x24 h32
 - 1 Duchamp "Outdoor" coffee table Ø cm 30 H40,5
 - 1 Duchamp "Outdoor" coffee table cm 40x40 H40,5
- 1 élément d'angle sx cm 102x102 H78,5
 - 2 éléments central cm 102x102 H78,5
 - 1 élément d'angle dx cm 102x102 H78,5
 - 2 pouf cm 102x102 H40,5
 - 1 fauteuil Ø cm 92 H78,5
 - 1 petite table cm 100x100 H14
 - 1 petite table cm 100x59,4 H14
 - 1 petite table cm 200x84 H14
 - 1 plateau cm 57x49 H6
 - 1 plateau cm 73x49 H6
 - 1 bougeoir cm 24x24 h32
 - 1 petite table Duchamp "Outdoor" Ø cm 30 H40,5
 - 1 petite table Duchamp "Outdoor" cm 40x40 H40,5



- B**
- 1 elemento angolare sx cm 102x102 H78,5
 - 1 elemento centrale cm 102x102 H78,5
 - 1 pouf cm 102x102 H40,5
 - 1 elemento angolare dx cm 102x102 H78,5
 - 1 poltrona Prince "Cord" Outdoor cm 83x88 H85
 - 1 tavolino cm 100x59,4 H14
 - 1 tavolino cm 100x100 H14
 - 1 tavolino cm 200x84 H14
 - 1 vassoio cm 57x49 H6
 - 1 vassoio cm 73x49 H6
 - 2 portacandela cm 24x24 H32
 - 1 tavolino Duchamp "Outdoor" Ø cm 30 H40,5
 - 1 tavolino Duchamp "Outdoor" cm 40x40 H40,5
- 1 Eckelement sx cm 102x102 H78,5
 - 1 Mittelelement cm 102x102 H78,5
 - 1 Hocker cm 102x102 H40,5
 - 1 Eckelement dx cm 102x102 H78,5
 - 1 Sessel Prince "Cord" Outdoor cm 83x88 H85
 - 1 Beistelltisch cm 100x59,4 H14
 - 1 Beistelltisch cm 100x100 H14
 - 1 Beistelltisch cm 200x84 H14
 - 1 Tablett cm 57x49 H6
 - 1 Tablett cm 73x49 H6
 - 1 Kerzenleuchter cm 24x24 H32
 - 1 Beistelltisch Duchamp "Outdoor" Ø cm 30 H40,5
 - 1 Beistelltisch Duchamp "Outdoor" cm 40x40 H40,5
- 1 corner element sx cm 102x102 H78,5
 - 1 central elements cm 102x102 H78,5
 - 1 ottoman cm 102x102 H40,5
 - 1 corner element dx cm 102x102 H78,5
 - 1 Prince "Cord" Outdoor armchair cm 83x88 H85
 - 1 coffee table cm 100x59,4 H14
 - 1 coffee table cm 100x100 H14
 - 1 coffee table cm 200x84 H14
 - 1 tray cm 57x49 H6
 - 1 tray cm 73x49 H6
 - 2 candle holders cm 24x24 h32
 - 1 Duchamp "Outdoor" coffee table Ø cm 30 H40,5
 - 1 Duchamp "Outdoor" coffee table cm 40x40 H40,5
- 1 élément d'angle sx cm 102x102 H78,5
 - 1 élément central cm 102x102 H78,5
 - 1 pouf cm 102x102 H40,5
 - 1 élément d'angle dx cm 102x102 H78,5
 - 1 fauteuil Prince "Cord" Outdoor cm 83x88 H85
 - 1 petite table cm 100x59,4 H14
 - 1 petite table cm 100x100 H14
 - 1 petite table cm 200x84 H14
 - 1 plateau cm 57x49 H6
 - 1 plateau cm 73x49 H6
 - 1 bougeoir cm 24x24 H32
 - 1 petite table Duchamp "Outdoor" Ø cm 30 H40,5
 - 1 petite table Duchamp "Outdoor" cm 40x40 H40,5



- C**
- 1 elemento angolare sx cm 102x102 H78,5
 - 1 elemento angolare dx cm 102x102 H78,5
 - 2 elementi centrali cm 102x102 H78,5
 - 1 pouf cm 102x102 H40,5
 - 1 tavolino cm 100x100 H14
 - 1 tavolino cm 100x59,4 H14
 - 1 tavolino cm 200x84 H14
 - 1 cucinino cm 100x84 H24,5
 - 1 vassoio cm 57x49 H6
 - 2 portacandela cm 24x24 H32
 - 1 tavolino Duchamp "Outdoor" Ø cm 30 H40,5
 - 1 tavolino Duchamp "Outdoor" cm 40x40 H40,5
- 1 Eckelement sx cm 102x102 H78,5
 - 1 Eckelement dx cm 102x102 H78,5
 - 2 Mittelelement cm 102x102 H78,5
 - 1 Hocker cm 102x102 H40,5
 - 1 Beistelltisch cm 100x100 H14
 - 1 Beistelltisch cm 100x59,4 H14
 - 1 Beistelltisch cm 200x84 H14
 - 1 Kissen cm 100x84 H24,5
 - 1 Tablett cm 57x49 H6
 - 2 Kerzenleuchter cm 24x24 H32
 - 1 Beistelltisch Duchamp "Outdoor" Ø cm 30 H40,5
 - 1 Beistelltisch Duchamp "Outdoor" cm 40x40 H40,5
- 1 corner element sx cm 102x102 H78,5
 - 1 corner element dx cm 102x102 H78,5
 - 2 central element cm 102x102 H78,5
 - 1 ottoman cm 102x102 H40,5
 - 1 coffee table cm 100x100 H14
 - 1 coffee table cm 100x59,4 H14
 - 1 coffee table cm 200x84 H14
 - 1 cushion cm 100x84 H24,5
 - 1 tray cm 57x49 H6
 - 2 candle holders cm 24x24 H32
 - 1 Duchamp "Outdoor" coffee table Ø cm 30 H40,5
 - 1 Duchamp "Outdoor" coffee table cm 40x40 H40,5
- 1 élément d'angle sx cm 102x102 H78,5
 - 1 élément d'angle dx cm 102x102 H78,5
 - 2 éléments central cm 102x102 H78,5
 - 1 pouf cm 102x102 H40,5
 - 1 petite table cm 100x100 H14
 - 1 petite table cm 100x59,4 H14
 - 1 petite table cm 200x84 H14
 - 1 coussin cm 100x84 H24,5
 - 1 plateau cm 57x49 H6
 - 2 bougeoir cm 24x24 H32
 - 1 petite table Duchamp "Outdoor" Ø cm 30 H40,5
 - 1 petite table Duchamp "Outdoor" cm 40x40 H40,5



Minotti

QUADRADO



Marcio Kogan / studio mk27 design

Struttura: in massello di Teak, (Tectona Grandis - First European Quality), finitura naturale, stabilizzato in forni di essiccazione. Lavorazione eseguita su macchina a controllo numerico, assemblaggio a 45° con incastri a pettine e bloccaggio tramite spinature.

La poltrona ha un controtelaio in estruso di alluminio verniciato per esterno e rivestito con un telo in filo di poliestere rivestito di PVC.

Cuscinatura: cuscini sedile in poliuretano espanso ad alta resilienza e viscofibra idrorepellente ecocompatibile, cuscini schienale completamente in viscofibra idrorepellente ecocompatibile.

Al fine di migliorare la protezione delle imbottiture da acqua e umidità, tutti i cuscini sono rivestiti con una fodera in poliestere con trattamento idrorepellente. Tutti gli accessori utilizzati per la confezione - cerniere, filo - sono idrorepellenti e pertanto idonei all'utilizzo outdoor.

Sfoderabilità: il rivestimento dei cuscini è completamente sfoderabile.

La struttura presenta alcuni dettagli decorativi in metallo finitura Bronzo.

Piedini/Base: in metallo verniciato color Bronzo per esterno.

Scivolante protettivo in SEBS colore nero.

TAVOLO

Piano in teak naturale, spessore cornice esterna mm 48, reticolo interno spessore mm 22.

Gambe in scatolato di alluminio, rivestite in polvere di pietra lavica.

Traversi in alluminio verniciato lucido color Peltro da esterno.

Piedini regolabili in acciaio inox, verniciati Peltro lucido.

Scivolanti in ABS.

PORTA CANDELA PER TAVOLO

In teak naturale, con al suo interno una lastra di pietra lavica.

INFORMAZIONI TECNICHE SUL TEAK

Il Teak non presenta venature e colore uniformi, pertanto è possibile trovare sfumature di colore non perfettamente omogenee. Questo non deve essere ritenuto un difetto del materiale, bensì un pregio del legno massello e della qualità del Teak utilizzato.

La tonalità del suo colore iniziale, dovuta all'esposizione alla luce solare ed alla sua maturazione, può presentare delle sensibili variazioni anche in relazione alla latitudine geografica.

Structure: in solid Teak (Tectona Grandis - First European Quality), natural finish, kiln-dried. Worked on CNC machines, assembled at 45° with finger joints reinforced with dowel pins. Underframe in metal painted for outdoor use.

The armchair has an underframe in extruded aluminum finished in exterior grade paint and covered with polyester PVC-coated canvas.

Cushions: seat cushions in high resilience polyurethane foam and water-repellent, eco-friendly viscose fiber, backrest cushions completely made of water-repellent, eco-friendly viscose fiber.

To provide greater protection from water and moisture for the padding, all the cushions are covered in water-repellent polyester fabric. All the accessories - hinges, yarn - are waterproof and therefore suitable for outdoor use.

Covers: cushion upholstery covers are completely removable.

The structure features decorative details in metal with Bronze finish.

Feet/base: in metal, with Bronze colour exterior grade varnished finish.

Black protective SEBS glides.

TABLE

Top in natural teak, exterior perimeter frame 48 mm thick, inner platform 22 mm thick. Legs in boxed aluminum covered in lava stone powder.

Aluminum crosspieces varnished (outdoor grade) glossy Pewter colour.

Adjustable stainless-steel feet varnished glossy Pewter colour.

ABS glides.

TABLE CANDLE HOLDER

In natural teak, with a lava stone slab inside.

TECHNICAL INFORMATION ABOUT TEAK

Teak weathers naturally and fairly rapidly in a process that tends to make it appear more uniform over time. Like most kinds of wood, teak does not have uniform veining and color. Therefore, it is possible to find slight variations in color.

This should not be considered a flaw but rather a valuable asset of solid wood.

After exposure to sunlight and natural aging, the initial color may undergo noticeable changes, also related to geographical latitude.

Struktur: Aus massivem Teakholz (Tectona Grandis - First European Quality), Finish Nature, im Trockenofen stabilisiert.

Bearbeitung mit numerisch gesteuerter Maschine, Montage im 45° Winkel mit Fingerzinkenverbindung und Blockierstift. Der Sessel hat ein Untergestell aus Aluminiumstrangguss, lackiert für den Außenbereich und bezogen mit einem PVC-beschichteten Stoff.

Kissen: Sitzkissen aus Polyurethanschaum mit hoher Belastbarkeit und wasserabstoßender, umweltverträglicher Viskose, Rückenkissen komplett aus wasserabstoßender, umweltverträglicher Viskose.

Um der Polsterung besseren Schutz gegen Wasser und Feuchtigkeit zu bieten, sind alle Kissen mit einem Polyesterbezug mit wasserabstoßender Beschichtung versehen. Alle verwendeten Accessoires - Reißverschlüsse, Nähfäden - sind wasserabstoßend, eignen sich also für den Außenbereich.

Abziehbarkeit: Die Kissenbezüge sind voll abziehbar.

Die Struktur ist mit einigen Details aus bronzenfarbig Metall dekoriert.

Füßchen/Bodengestell: Aus Metall, bronzenfarbig für den Außenbereich lackiert.

Gleitschutz aus schwarzfarbigem SEBS.

TISCH

Platte aus Natur-Teak, Breite der Außenumrahmung 48 mm, internes Gitter von 22 mm Stärke.

Beine aus Aluminiumprofil, beschichtet mit Lavasteinstaub.

Querstreben aus glänzend zinnfarbig lackiertem Aluminium für den Außenbereich.

Verstellbare Füßchen aus rostfreiem Stahl, zinnfarbig glänzend lackiert.

Gleitschutz aus ABS.

TISCHKERZENHALTER

Aus Natur-Teak mit einer Platte aus Lavastein im Inneren.

TECHNISCHE INFORMATIONEN ÜBER TEAKHOLZ

Teakholz ist einem natürlichen, ziemlich schnellen Reifungsprozess unterworfen, der das Holz über die Zeit hin homogener macht.

Wie die meisten Holzarten, zeigt auch Teak keine regelmäßige Aderung und Färbung.

Es können also nicht perfekt homogene Farbschattierungen entdeckt werden.

Das ist kein Materialfehler, sondern ein Qualitätszeichen des massiven Holzes.

Die anfängliche Farbtonung, die durch die Lichteinstrahlung und den Reifeprozess bedingt ist, kann ebenfalls erhebliche Abweichungen, je nach der geographischen Herkunft, aufweisen.

Structure : en Teck massif (Tectona Grandis - First European Quality), finition naturelle, stabilisé dans des fours à dessiccation. Fabrication réalisée sur machines CNC, assemblage à 45° en queue d'aronde et blocage par tourillons.

Le fauteuil possède un contre-châssis en aluminium extrudé peint pour l'extérieur et recouvert d'une toile en fil de polyester recouvert de PVC

Coussins : coussins d'assise en polyuréthane expansé haute résilience et viscofibre hydrofuge écocompatible, coussin dossier complètement en viscofibre hydrofuge écocompatible.

Afin d'améliorer la protection des rembourrages contre l'eau et l'humidité, tous les coussins sont recouverts d'une housse en polyester traité déperlant. Tous les accessoires utilisés pour la confection - fermetures à glissière, fil - sont hydrofuges, par conséquent adaptés à une utilisation à l'extérieur.

Déhoussage : le revêtement des coussins est entièrement déhoussable.

La structure arbore des détails décoratifs en métal finition Bronze.

Petits pieds/Piètement : en métal peint couleur Bronze pour l'extérieur.

Patins glisseurs en SEBS couleur noir.

TABLE

Plateau en teck naturel, épaisseur du cadre externe 48 mm, clairevoie épaisseur 22 mm.

Pieds en aluminium moulé, recouverts de poussière de pierre de lave.

Traverses en aluminium, laqués brillant couleur Étain pour extérieur.

Petits pieds réglables en acier inox, laqués couleur Étain brillant.

Patins glisseurs en ABS.

BOUGEIR DE TABLE

En teck naturel, avec une plaque de pierre de lave à l'intérieur.

INFORMATIONS TECHNIQUES SUR LE TECK

La maturation du teck est un processus naturel et assez rapide, et a tendance à rendre cette essence plus homogène au fil du temps.

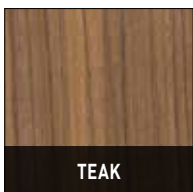
Comme la plupart des bois, le teck ne présente pas de veines ni de couleurs uniformes Il est par conséquent possible de trouver des nuances de couleur non parfaitement homogènes. Cela ne doit pas être considéré comme un défaut du matériau, mais comme une qualité du bois massif.

Sa tonalité de couleur initiale, due à l'exposition au soleil et à sa maturation, peut également présenter des variations significatives en fonction de la latitude géographique.

SEDUTE | SEATS

FINITURA STRUTTURA STRUCTURE FINISH

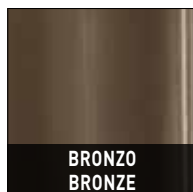
LEGNO
WOOD



TEAK

FINITURA PIEDINI/BASE FEET/BASE FINISH

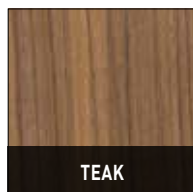
METALLO
METAL



BRONZO
BRONZE

FINITURA PIANO TOP FINISH

LEGNO
WOOD



TEAK

RIVESTIMENTO GAMBE LEGS COVER

POLVERE PIETRA LAVICA
LAVA STONE POWDER



PIETRA LAVICA
LAVIC STONE

TRAVERSI E PIEDINI CROSSPIECES AND FEET

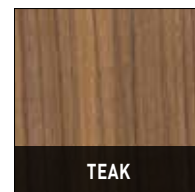
METALLO
METAL



PELTRO LUCIDO
POLISHED PEWTER

FINITURA PORTACANDELA CANDLE HOLDER FINISH

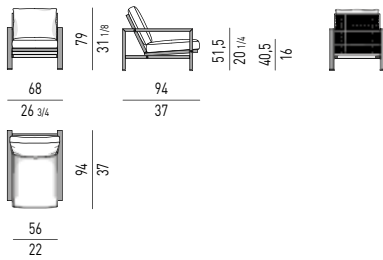
LEGNO
WOOD



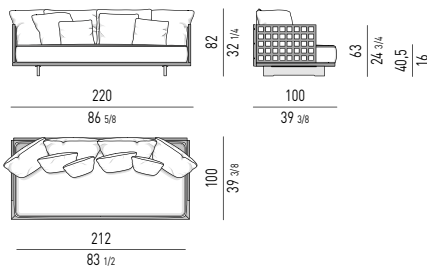
TEAK

Minotti

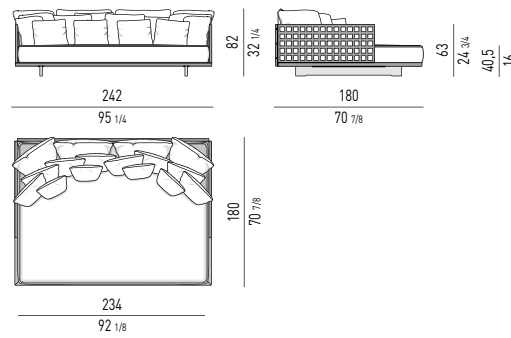
POLTRONA | ARMCHAIR



DIVANO | SOFA



DOPPIO DAYBED | DOUBLE DAYBED

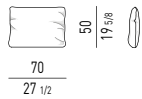


OPTIONAL RAIN COVER



Disponibile per ogni elemento
Available for each element

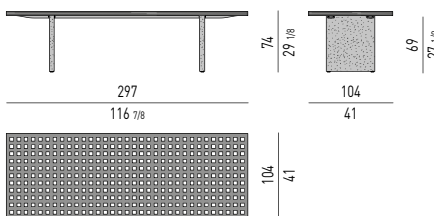
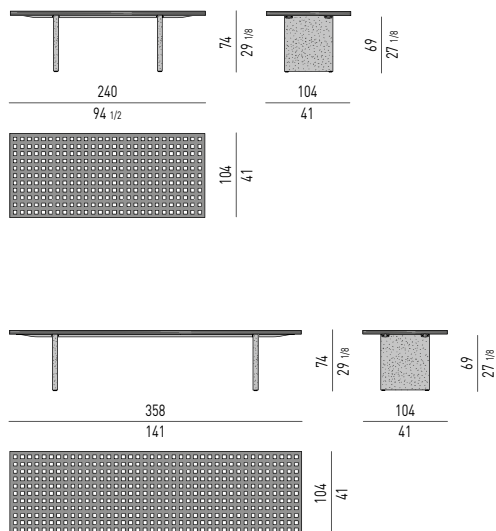
CUSCINO SCHIENALE OPTIONAL | OPTIONAL BACKREST CUSHION



CUSCINI OPTIONAL | OPTIONAL CUSHIONS



TAVOLI | TABLES



OPTIONAL RAIN COVER



Disponibile per ogni elemento
Available for each element

VASSOI PER TAVOLO | TRAYS FOR TABLE



PORTACANDELA PER TAVOLO | CANDLE HOLDER FOR TABLE

